

# Alle Tipps 2014

## Inhalt

<b>Wintipps 01 / 2014</b>	<b>3</b>
<b>Greenshot</b>	<b>3</b>
Worum geht's?	3
Und so geht's?	3
<b>Wintipps 02 / 2014</b>	<b>5</b>
<b>VLC Media Player 2.1.3</b>	<b>5</b>
Worum geht's?	5
Und so geht's?	5
<b>Wintipps 03 / 2014</b>	<b>8</b>
<b>Sicher anmelden per USB-Stick</b>	<b>8</b>
Worum geht's?	8
Und so geht's?	8
<b>Wintipps 04 / 2014</b>	<b>9</b>
<b>Driver Turbo</b>	<b>9</b>
Worum geht's?	9
Und so geht's?	9
<b>Wintipps 05 / 2014</b>	<b>11</b>
<b>W-LAN</b>	<b>11</b>
Worum geht's?	11
Und so geht's?	11
Inatallation	11
<b>Wintipps 06 / 2014</b>	<b>13</b>
<b>W-LAN   Verbindungsprobleme</b>	<b>13</b>
Worum geht's?	13
Und so geht's!	13
<b>Wintipps 10/2012</b>	<b>15</b>
<b>Mathematische Formeln mit Word</b>	<b>15</b>
Worum geht's?	15
Und so geht's	15
Und die Symbole für die Mengenlehre?	15

**Wintipps 08/2014** \_\_\_\_\_ **17****Lohnkonto stets im Griff** \_\_\_\_\_ **17**

Worum geht's? \_\_\_\_\_ 17

Und so geht's! \_\_\_\_\_ 17

Die Eingabemaske \_\_\_\_\_ 17

Makro erzeugen und Schaltfläche einbauen \_\_\_\_\_ 17

**Wintipps 09/2014** \_\_\_\_\_ **19****Leider keine Tipps im Septemer** \_\_\_\_\_ **19****Wintipps 10/2014** \_\_\_\_\_ **20****Wissenswertes über Windows 8** \_\_\_\_\_ **20**

Worum geht's? \_\_\_\_\_ 20

Und so geht's! \_\_\_\_\_ 20

Neuheiten gegenüber Windows 7 \_\_\_\_\_ 20

Die Kacheloberfläche \_\_\_\_\_ 20

Übersicht behalten \_\_\_\_\_ 21

**Wintipps 11/2014** \_\_\_\_\_ **22****Tricks Windows 8** \_\_\_\_\_ **22**

Worum geht's? \_\_\_\_\_ 22

Und so geht's! DVD-Filme abspielen \_\_\_\_\_ 22

Und so geht's! Startmenü wiederherstellen \_\_\_\_\_ 22

Ausblick \_\_\_\_\_ 23

**Wintipps 12/2014** \_\_\_\_\_ **24****Blockierten Link öffnen** \_\_\_\_\_ **24**

Worum geht's? \_\_\_\_\_ 24

Und so geht's! \_\_\_\_\_ 24

## Wintipps 01 / 2014

### Greenshot

#### Worum geht's?

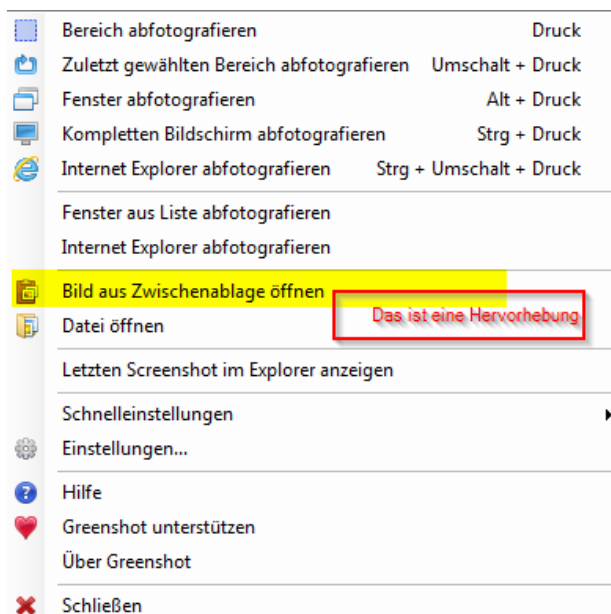
Es kann sehr nützlich sein, den eigenen Bildschirm oder einen Teil davon zu fotografieren und dann in andere Anwendungen einzufügen. Mit Greenshot 1.1.6 haben Sie diese Möglichkeit. Sie können entscheiden, ob Sie den Mauszeiger mit drauf haben wollen oder nicht. Zudem können Sie Hervorhebungen und Kommentare einfügen.

#### Und so geht's?

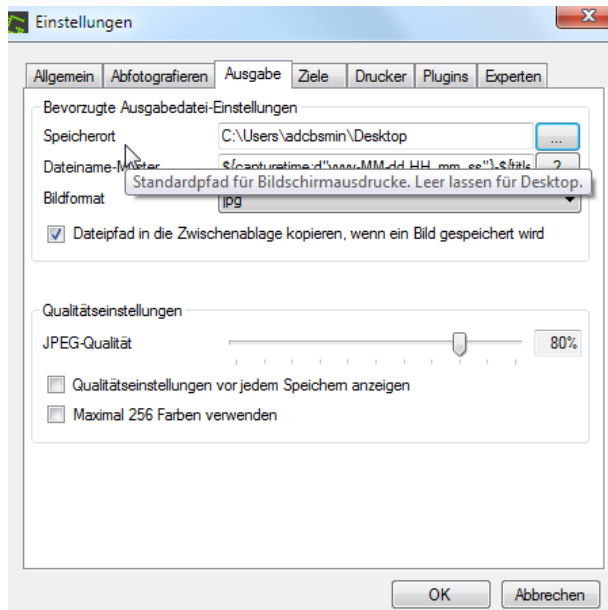
Zuerst laden Sie die Gratissoftware herunter und installieren diese auf Ihrem PC.

<http://getgreenshot.org/de>

Nachdem die Software installiert, können Sie bereits loslegen. Sie entscheiden, ob Sie einen Bereich fotografieren, ein Fenster, den kompletten Bildschirm, den Internetbrowser, ein bereits fotografiertes Bild aus der Zwischenablage öffnen oder über Einstellungen das Programm Ihren Bedürfnissen anpassen.



Und hier noch das Fenster für die Einstellungen. Sie werden sich gleich zurechtfinden, denn alles ist Deutsch und intuitiv zu bedienen.



Viel Spass mit Greensot!

## Wintipps 02 / 2014

### VLC Media Player 2.1.3

#### Worum geht's?

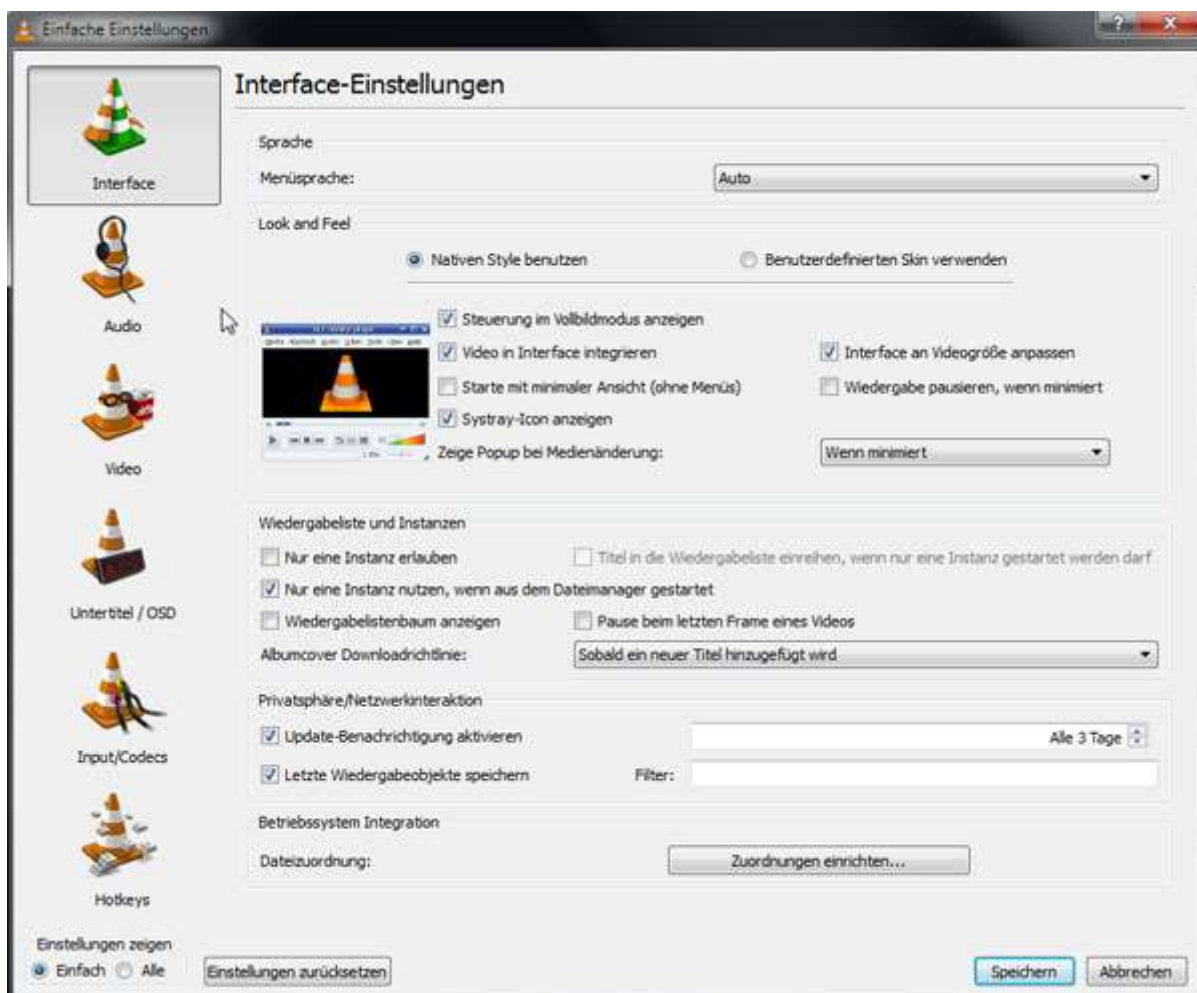
Der neue VLC Media Player ist zum Abspielen fast aller Medien einsetzbar. Das Programm ist gut ausgestattet mit Codecs. Filme lassen sich bereits während des Downloads ansehen. Sie können auch Schnappschüsse aus Filmsequenzen machen. Zudem eignet sich das Programm zum Konvertieren. Z.B DVD in MP4.

#### Und so geht's?

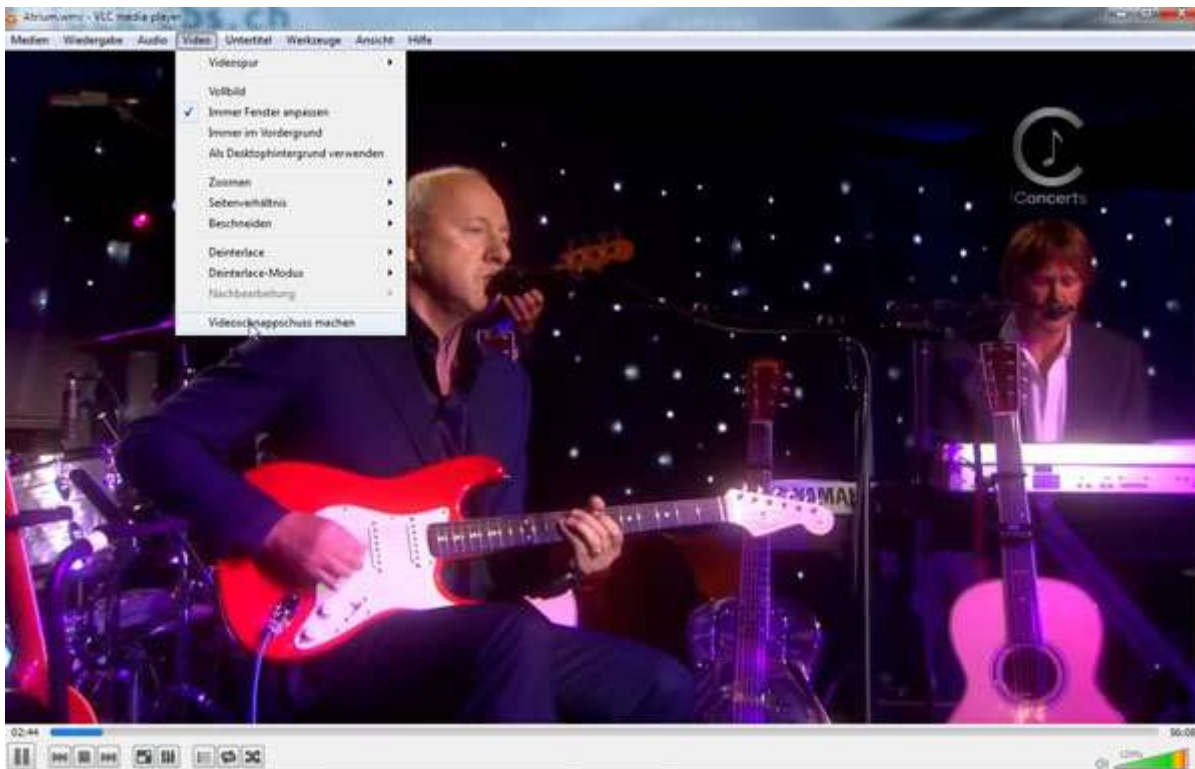
Zuerst laden Sie die Gratissoftware herunter und installieren diese auf Ihrem PC.

<http://www.videolan.org/vlc>

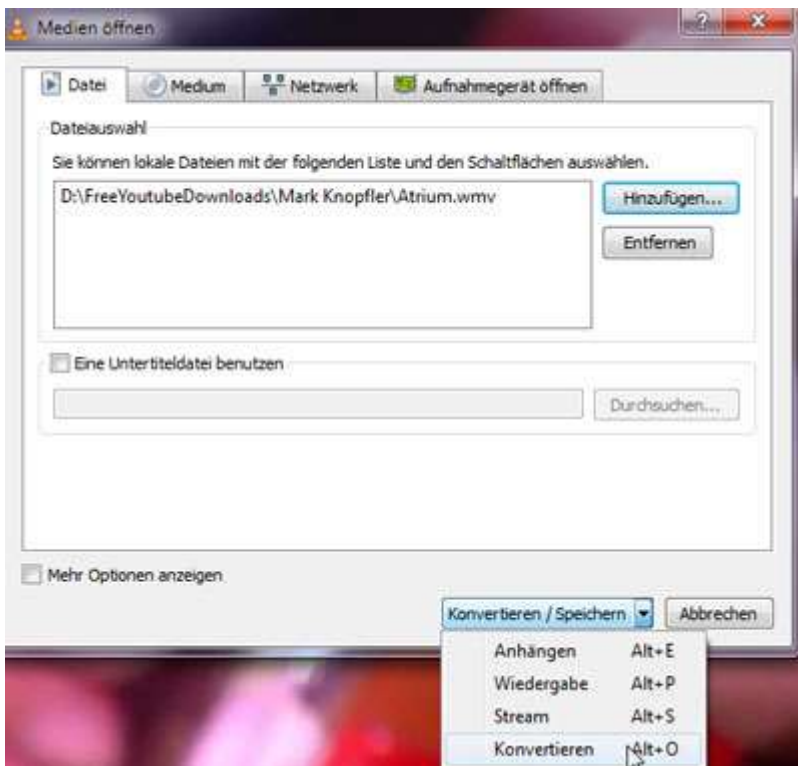
Nachdem die Software installiert, können Sie bereits loslegen. Das Programmmenü ist sehr übersichtlich und intuitiv.



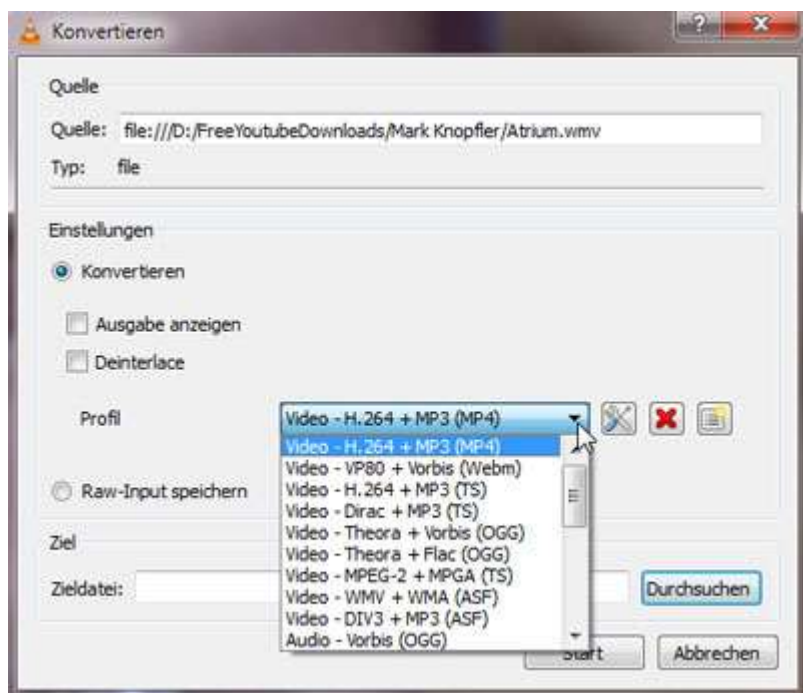
Einen Schnappschuss mitten aus einer Filmsequenz erstellen? Kein Problem!



Wenn Sie eine Mediendatei in ein anderes Format konvertieren möchten, gehen Sie auf das Menü *Medien* und wählen dort *Speichern/konvertieren*.



Der Rest ist mit nächster Abbildung selbsterklärend.



Nun, Sie müssen die vielseitigen Funktionen des Multitalentes einfach selber ausprobieren. Eines ist überzeugend – die Wiedergabe ist stets in hervorragender Qualität!

## Wintipps 03 / 2014

### Sicher anmelden per USB-Stick

#### Worum geht's?

Es ist möglich, sich via USB-Stick, sicher an ihrem PC ohne Eingabe von Benutzernamen und Kennwort anzumelden. Ähnlich wie bei einer Kreditkarte benötigen Sie jedoch einen PIN, den Sie selbst generieren. Dies schützt Sie davor, falls Ihr USB-Stick in falsche Hände geraten sollte, was ja absolut möglich ist.

#### Und so geht's?

Zuerst laden Sie die Gratissoftware herunter und installieren diese auf Ihrem PC.

<http://sourceforge.net/projects/mysafekey>

Das Programm fordert Sie nun auf, einen USB-Stick einzustecken. Dann klicken Sie auf *Key generating*. Sie geben nun Ihre üblichen Zugangsdaten ein (Benutzername und Kennwort). Und nun wichtig: ein PIN-Code, den Sie selbst wählen können, gehört auch noch zu der Abfrage. Damit erstellt das Tool einen Schlüssel auf Ihrem Stick. Gespeichert in zwei Dateien: *msk1.info* und *msk2.info*. Starten Sie nun Ihren PC, können Sie nach der Eingabe des PINS auf Ihren Rechner zugreifen.

#### *Kleiner Haken*

Das Programm läuft auf Windows 7 nur mit einer 64-Bit-Version, nicht mit der 32-Bit Version, dagegen auf Windows XP auch mit der 32-Bit-Version. Windows 8 haben wir nicht getestet, aber die 64-Bit Version sollte gehen.



## Wintipps 04 / 2014

### Driver Turbo

#### Worum geht's?

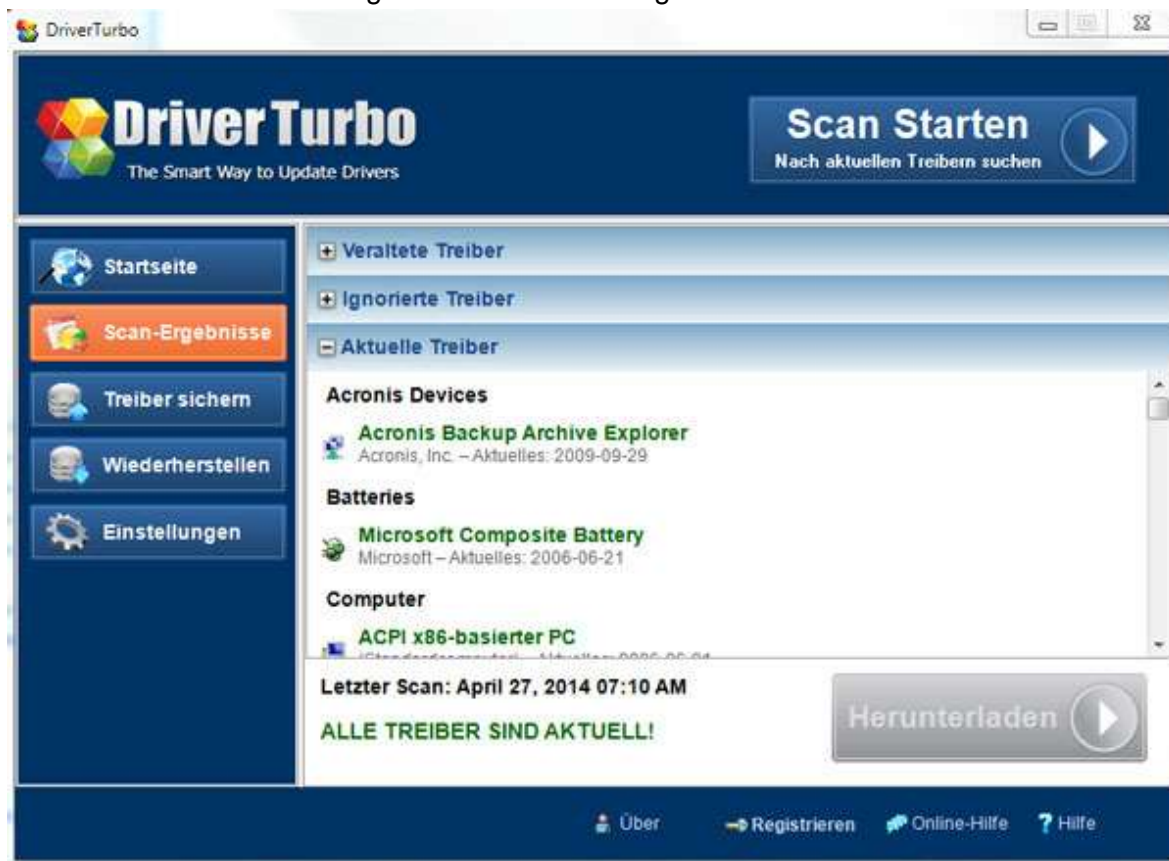
Ist Ihr Rechner schon etwas ins Alter gekommen, ist es gut möglich, dass auch manche Treiber nicht mehr auf dem aktuellen Stand sind. Vielleicht mussten Sie auch eine Neuinstallation vornehmen, können aber die Grafikkarte nicht richtig einrichten, oder haben keinen Sound mehr, da Sie Ihre Treiber-CD nicht mehr zur Hand haben. *Driver Turbo* untersucht Ihren PC und schlägt die geeigneten Treiber zur Aktualisierung vor.

#### Und so geht's?

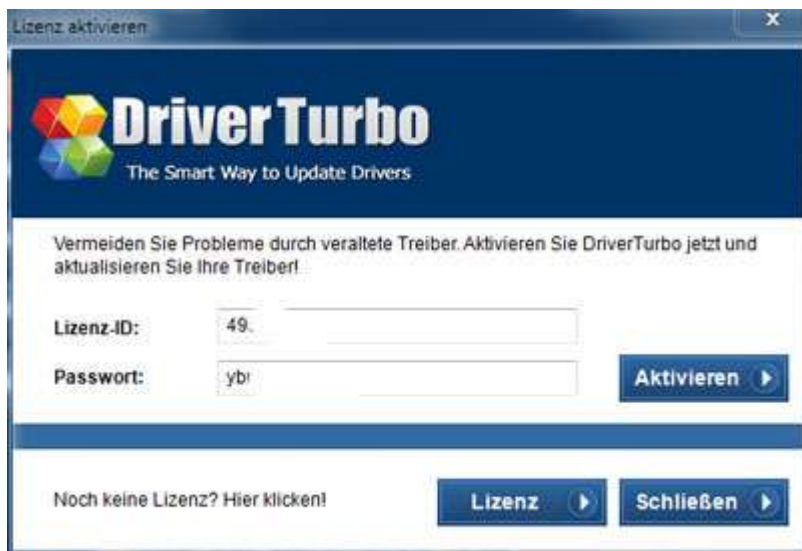
Zuerst laden Sie die Software herunter und installieren diese auf Ihrem PC.

<http://driver-turbo.softonic.de/>

Danach starten Sie das Programm und es wird sogleich mit dem Scan nach veralteten Treibern beginnen.



Driver Turbo ist eine *Shareware*. Wenn Sie das Programm über längere Zeit nutzen möchten, müssen Sie es für rund 29 \$ erwerben. Dazu klicken Sie unten im Fenster auf *Registrieren*. Sie erhalten dann die Aktivierungsdaten per Mail. Diese geben Sie dann im Dialogfenster ein.



The image shows a software window titled "Lizenz aktivieren" (Activate License) for "Driver Turbo". The window has a dark blue header with the logo and the text "The Smart Way to Update Drivers". Below the header, there is a message in German: "Vermeiden Sie Probleme durch veraltete Treiber. Aktivieren Sie DriverTurbo jetzt und aktualisieren Sie Ihre Treiber!" (Avoid problems with outdated drivers. Activate DriverTurbo now and update your drivers!). There are two input fields: "Lizenz-ID:" with the value "49." and "Passwort:" with the value ".yb!". To the right of the password field is a blue button labeled "Aktivieren" with a right-pointing arrow. At the bottom of the window, there is a link "Noch keine Lizenz? Hier klicken!" (No license yet? Click here!) and two blue buttons: "Lizenz" and "Schließen", both with right-pointing arrows.

Unserer Ansicht nach ein ganz nützliches Programm, das die meisten Treiberprobleme beseitigt.

## Wintipps 05 / 2014

### W-LAN

#### Worum geht's?

Heute ist es üblich, sein Heimnetzwerk mit W-LAN auszustatten. So haben alle im Haus einen Internetzugang. Sei es via Notebook oder Handy. Damit aber nicht auch der Nachbar Ihren Internetzugang nutzt, müssen Sie Ihren Router absichern (konfigurieren).

#### Und so geht's?

Wir zeigen Ihnen das hier am Beispiel eines ZyXEL-Routers.



Es geht zuerst einmal um den grundsätzlichen Aufbau der Hardware. Sie verbinden Router und Modem über WAN-Port (hier blau). Danach können Sie die Stationären Geräte (PCs, Drucker) über die LAN-Ports anschliessen (hier gelb). Dann können Sie den Router einschalten.



Dieser Router hat zudem noch 2 USB-Buchsen, an denen Sie beispielsweise einen Drucker anschliessen können. Per Knopfdruck schalten Sie die Wirelessfunktion aus, so dass die Kids nicht mehr surfen, sondern im Bettchen schlafen.

#### Inatallation

Sie installieren Ihren Router entweder per mitgelieferter CD oder Sie starten den Web-Browser und stellen den Kontakt (normalerweise über die IP-Adresse 192.168.1.1) her. Dann gelangen Sie ins Konfigurationsmenü des Geräts. Sie wählen die Sprache und geben erst einmal das Passwort ein (bei ZyXEL ist es immer 1234).



Nun gelangen Sie in das Konfigurationsmenü. Dort ändern Sie sicher das Login-Passwort!



Sie aktivieren die gewünschten Funktionen, wie etwa die Firewall. Dann geht es um die Sicherheit. Nicht Jeder in Ihrer Nachbarschaft soll Zugang auf Ihr W-LAN haben! Also Schlüssel definieren.



Sie definieren einen Namen für das Netzwerk. Dann sichern Sie es ab mit einem Kennwort. Will sich nun jemand an Ihrem Netzwerk anmelden, das man ja in der Liste „verfügbare Drahtlosverbindungen“ sieht, braucht er das Kennwort, das nur Sie wissen.

## Wintipps 06 / 2014

### W-LAN | Verbindungsprobleme

#### Worum geht's?

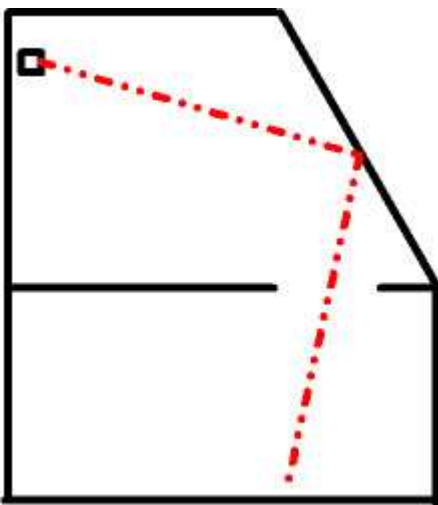
Es kann sein, dass Sie nicht überall im Gebäude die gewünschte Verbindungsqualität erreichen. Das kann viele Gründe haben. Die neue W-LAN-Routergeneration sendet, wohl aufgrund der Verstrahlung etwas schwächere Signale. Wir möchten Ihnen hier aufzeigen, worauf Sie achten sollten, damit das Signal möglichst gut ist.

#### Und so geht's!



Erst einmal ist der Standort des Routers entscheidend. Er soll im Gebäude strahlen, jedoch möglichst wenig nach aussen. Dicke, eisenarmierte Betonwände oder –Decken dämmen das Signal deutlich! Fliegengitter vor Fenstern wirken wie ein Faradayischer Käfig und lassen die Funksignale verstummen.

Funksignale verhalten sich wie Schall oder -Lichtwellen. Sie werden von Wänden oder anderen Hindernissen reflektiert. Dabei gilt der Grundsatz wie in der Optik oder beim Bandenpass im Hockey: Einfallswinkel gleich Ausfallswinkel.



Die optimale Ausrichtung der Antennen am Router kann auch viel bewirken. Versuchen Sie, die Antennen anders zu richten oder drehen Sie den Router in eine andere Richtung.

Ganz interessant sind auch mögliche Magnetfelder! Ich bin Hobbymusiker und habe festgestellt, dass mein Verstärker (auch wenn ausgeschaltet) vom Lautsprecher her ein relativ starkes Magnetfeld erzeugt. Das lenkt die Signale des W-LANS in alle Richtungen ab. Dauerte lange, bis ich das gemerkt habe. Also, in der Nähe vom Router sollten keine elektronischen Geräte, wie Monitore, Lautsprecher oder Dergleichen sein.



## Wintipps 10/2012

### Mathematische Formeln mit Word

#### Worum geht's?

Sie erstellen eine Mathe-Prüfung und müssen dabei Formeln integrieren. Die Prüfung möchten Sie mit Word gestalten, was ist aber nun beispielsweise mit der Darstellung „Wurzel aus“? Alle gängigen Formeln lassen sich in Word erstellen. Dazu gibt es eine integrierte Funktion. Wir stellen einige Möglichkeiten hier mit Office 2007 vor.

#### Und so geht's

Starten Sie ein neues Dokument oder öffnen Sie eine Word-Datei, der Sie Formeln hinzufügen möchten. Klicken Sie auf das Menü *Einfügen* und dann rechts auf das *Pi-Symbol für Formeln*. Wenn Sie ganz unten auf *Neue Formel einfügen* klicken, erhalten Sie eine erweiterte Symbolleiste.



Damit erstellen Sie Ihre Wunschformeln. Beispielsweise:



$$a^2 + b^2 = c^2$$

$$\sqrt{a^2 + b^2} = c$$

$$\frac{1}{4} + \frac{5}{4} = \frac{6}{4} \text{ (gekürzt } \frac{3}{2} = 1\frac{1}{2} \text{)}$$

#### Und die Symbole für die Mengenlehre?

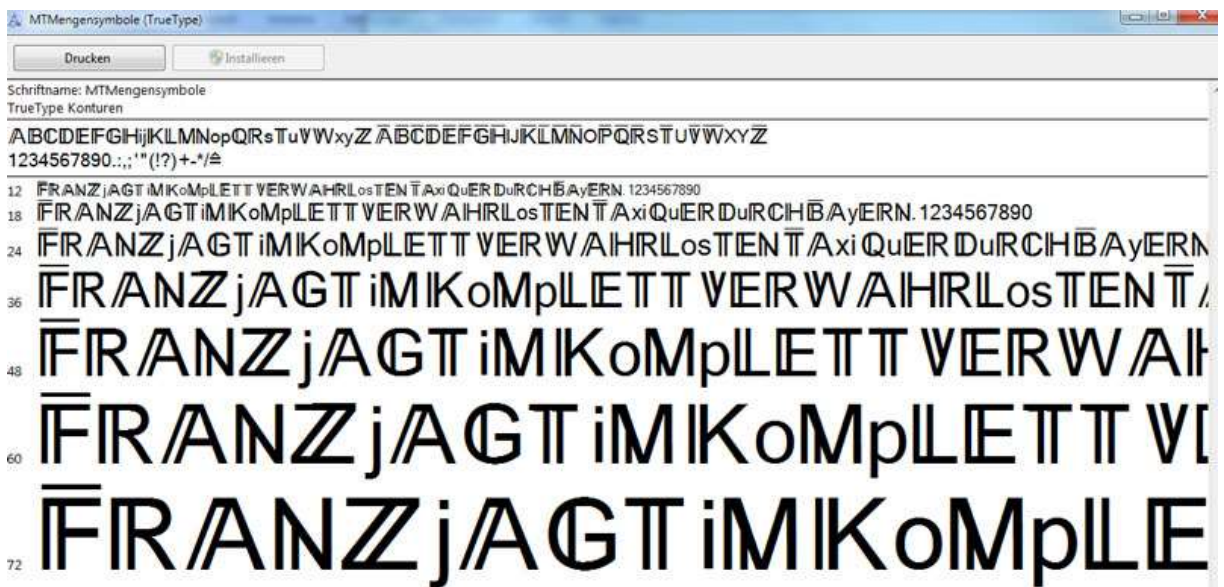
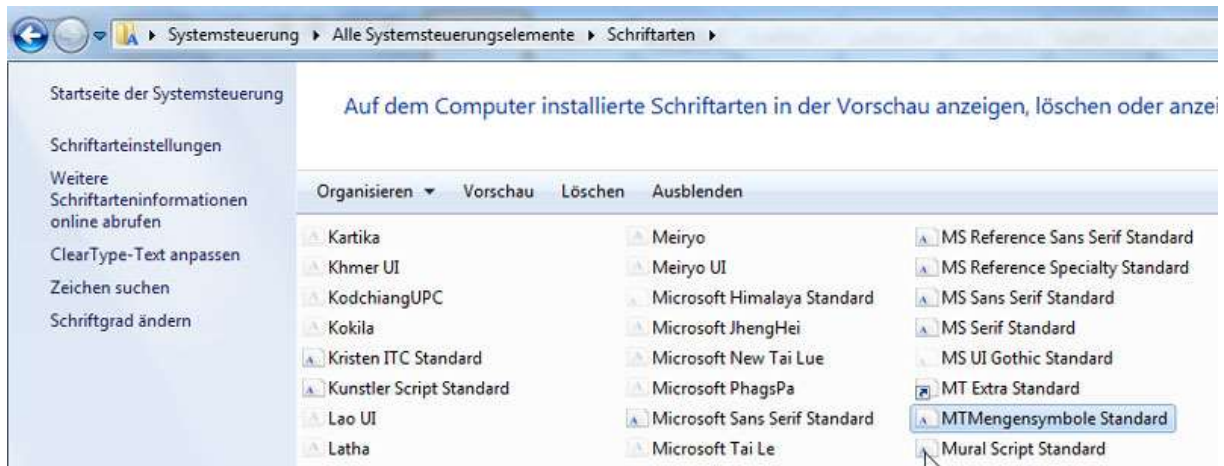
Einiges ist in der Symbolleiste bereits enthalten und Sie können die Zeichen direkt verwenden. Ein Kollege von mir (Marc Trachsel) hat jedoch eine Schriftart entwickelt, die es ermöglicht, auch die Buchstaben in der Mengenlehre-Schreibweise darzustellen. Ein Beispiel:

$$\mathbb{A} \mathbb{B} \mathbb{G} \mathbb{L} = \{5 \dots 24\}$$

Diese Schriftart könne Sie nachfolgen von unserer Website herunterladen.

<http://www.luck-cbs.ch/media/Downloads/MTMeng.TTF>

Nach dem Download kopieren Sie die Schriftart. Fügen Sie diese dann über *Start – Systemsteuerung – Schriftarten* der Liste hinzu.



Und schon verfügen Sie über Werkzeuge, die Ihnen ermöglichen, auch komplexe Formeln und Darstellungen für Mathe-Aufgaben in Word zu realisieren.



## Wintipps 08/2014

### Lohnkonto stets im Griff

#### Worum geht's?

Sie möchten stets den Überblick über Ihr Lohnkonto behalten. Das kann besonders beim Lehrlingslohn wichtig sein, da die Ausgaben nicht immer überschaubar sind. Mit einer einfachen Exceltabelle können Sie dieses Übel aber schnell ändern. Wir zeigen in diesem Tipp, wie Sie so eine Tabelle mit wenig Zeitaufwand automatisieren. Sie müssen aber bereit sein, täglich Ihre Einnahmen und Ausgaben während einer Minute einzugeben.

#### Und so geht's!

Wir haben für Sie eine Vorlagetabelle vorbereitet, die bereits alle wichtigen Formatierungen enthält. Sie können diese auf unserer Homepage herunterladen.

Zuerst muss ein Bereich als *Datenbank* im Namenfeld benannt werden. Das ist in der Vorlage bereits erledigt. Auch sind schon die ersten Einträge und alle notwendigen Formeln in der Tabelle. Die Formeln dürfen Sie nicht löschen.

#### Die Eingabemaske

Es ist weit bequemer, Daten über eine Maske zu erfassen, statt in der Tabelle einzugeben.

Datum	Buchungstext	Beleg	ein	aus	Saldo
01.08.2014	Anfangsbestand		4800		4'800.00
02.08.2014	Kauf Jeans	1		68	4'732.00

Holen Sie sich die Symbolleiste *Maske* in die Schnellstartliste. Danach klicken Sie im *Namenfeld* auf *Datenbank*. Und schon wird ein genügend grosser Bereich in der Tabelle markiert, der Sie viele Kontobewegungen erfassen lässt. Klicken Sie nun auf *Maske*, sie erscheint und Sie können über die Schaltfläche *Neu* Einträge erfassen. Wenn Sie auf *Schliessen* klicken, sehen Sie, wie Ihre Tabelle dynamisch gewachsen ist.

#### Makro erzeugen und Schaltfläche einbauen

Im Menü *Ansicht* sehen Sie ganz rechts die Schaltfläche *Makros*. Klicken Sie auf *Makro hinzufügen* und geben Sie ihm einen Namen. Jetzt beginnt die Aufzeichnung und Sie dürfen keine Fehler machen. Es ist wie bei einer Tonstudioaufnahme. Klicken Sie zuerst im Namenfeld wieder auf *Datenbank* und dann in der Schnellstartliste auf *Maske* und dort auf *Schliessen*. Zum Beenden der Aufzeichnung wieder auf *Makros* –

### Aufzeichnung beenden.

Damit Sie diesen Weg nicht immer über die Maske gehen müssen, erzeugen wir nun eine Schaltfläche, die Sie direkt zur Eingabemaske bringt. Dazu nehmen Sie wieder aus der Symbolleistenanpassung die Schaltfläche *Steuerelemente einfügen* in die Schnellstartliste. Dort wählen Sie Schaltfläche einfügen und platzieren diese oberhalb der Tabelle. Benennen Sie sie um, beispielsweise zu „erfassen“ und mit einem Rechtsklick weisen Sie das vorhin erstellte Makro zu.

Lohnkonto von Max Muster					
	erfassen				
Datum	Buchungstext	Beleg	ein	aus	Saldo
01.08.2014	Anfangsbestand		4800		4'800.00
02.08.2014	Kauf Jeans	1		68	4'732.00
03.08.2014	CD	2		28.5	4'703.50

Tabelle1		1 von 3	
Datum:	01/08/2014	Beleg:	
Buchungstext:	Anfangsbestand	ein:	4800
aus:		Saldo:	4.800.00

Das war's. Denken Sie daran, dass Sie auf Ihrem PC Makros zulassen müssen. Die Beschreibung basiert auf Office 2007.

## **Wintipps 09/2014**

Leider keine Tipps im Septemer

Wir hoffen, im Oktober mit neue Tipps wieder für Sie da zu sein. Bis dann!

# Wintipps 10/2014

## Wissenswertes über Windows 8

### Worum geht's?

Sie haben einen PC mit vorinstalliertem Windows 8 erworben und möchten sich nun möglichst schnell mit dem neuen Betriebssystem auskennen. Vieles ist intuitiv, doch sucht der Windows 7 – Benutzer manchmal doch nach den gewohnten Funktionen wie nach der berühmten Nadel im Heuhaufen. Wir wollen Ihnen einige Dinge aufzeigen. Von der Installation bis hin zu einigen Praxistipps.

### Und so geht's!

Falls Windows 8 auf Ihrem PC vorinstalliert ist, vervollständigen Sie das Setup. Dazu müssen Sie eine Internetverbindung aufbauen können und eine gültige E-Mailadresse zur Hand haben, denn Sie müssen ein Benutzerkonto bei Microsoft einrichten. Der Assistent führt Sie auf einfache Weise durch den Setupvorgang. Neustarts sind unter Windows 8 seltener geworden. Es gibt im Handel grundsätzlich zwei Versionen des Betriebssystems. Es gibt Windows 8 als 32- und 64 Bit-Version. Die Systemanforderungen sind bescheiden. Es werden die gleichen Voraussetzungen wie für Windows 7 benötigt. Lläuft Window 7, so läuft auch Windows 8. Ein Update von XP, Vista und Windows 7 ist möglich.

### Neuheiten gegenüber Windows 7

Technisch basiert das Betriebssystem auf der 7er-Version, doch bringt es viele Neuerungen mit. Diese sind nach dem ersten Start augenfällig!

### Die Kacheloberfläche

Die Kacheloberfläche sieht mit ihren Apps aus wie ein Smartphone und funktioniert auch dementsprechend ähnlich. Sie ersetzt eigentlich den gewohnten Desktop, der allerdings immer noch vorhanden ist, jedoch standartmässig ohne das klassische Startmenü. Von der Kacheloberfläche zum Desktop wechseln Sie, indem die Maus in die Linke untere Bildschirmecke bewegt wird. Dann auf das fensterähnliche Symbol klicken.

Wieder auf die



Kacheloberfläche gelangen Sie auf die gleiche Weise.

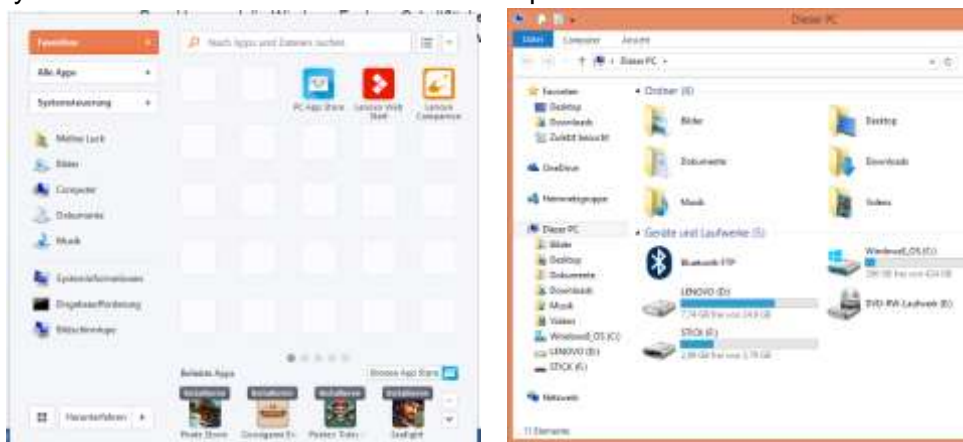




Am rechten Bildschirmrand finden Sie die Tool-Leiste, die verschiedene Einstellungen ermöglicht. Am schnellsten erreichen Sie diese, indem Sie die Maus an den rechten Rand bewegen oder die Tasten [Windows c] drücken.

### Übersicht behalten

Das „Haus und die Windows-Explorer-Schaltfläche“ in der Taskleiste. Das Haus zeigt Ihnen schnell einen Systemüberblick an und der Windows-Explorer offenbart die Laufwerke.



Das fürs Erste.

Im November zeigen wir Ihnen, weshalb Sie unter Windows 8 keine Film- und Musikdateien abspielen können (ein Umstand, der sich leicht ändern lässt). Und falls Sie Umstiegsschwierigkeiten haben, führen wir Sie zum Desktop windows 7-like mit Startmenü und ohne Kacheln!

## Wintipps 11/2014

### Tricks Windows 8

#### Worum geht's?

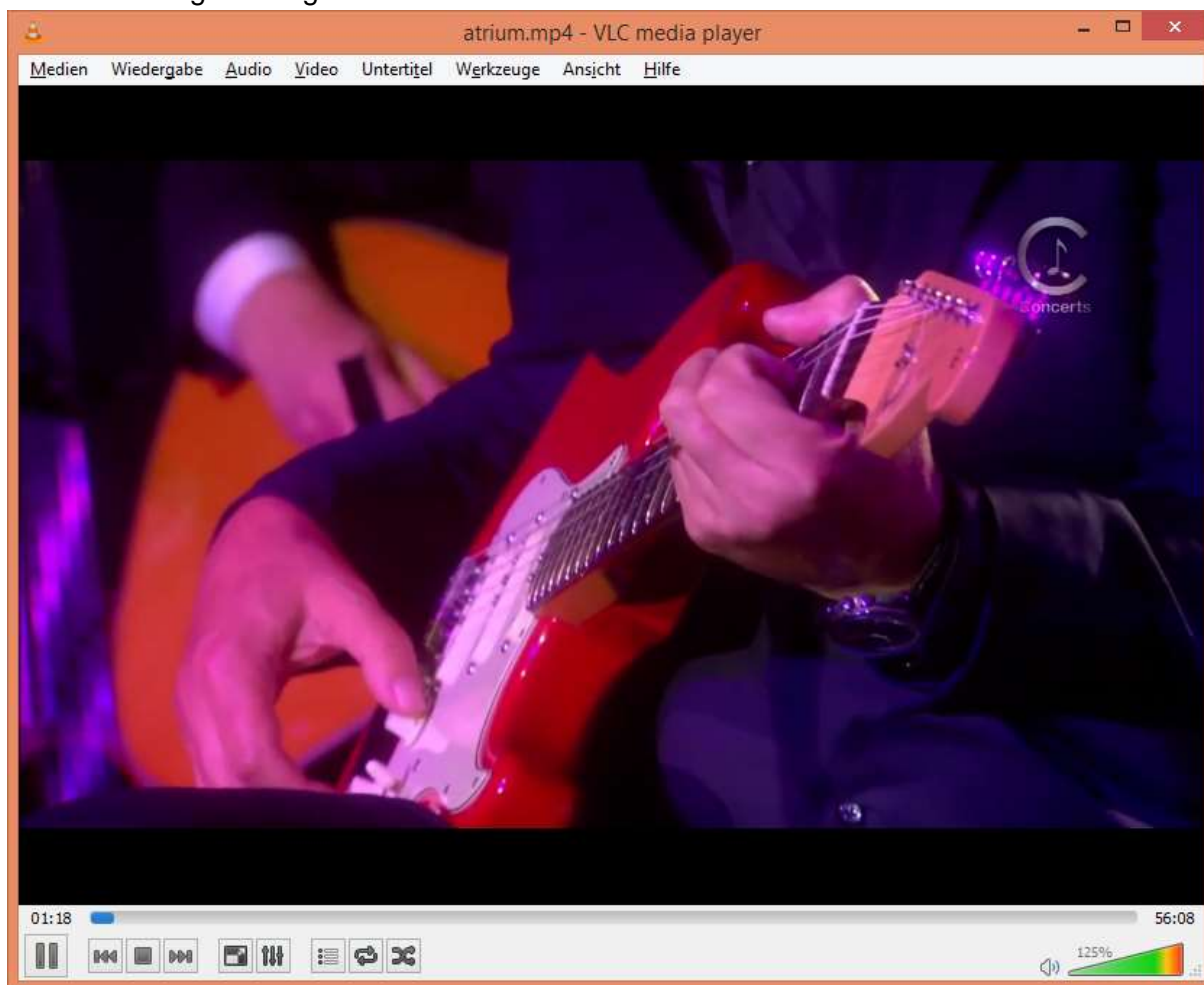
Sie können unter Windows 8 keine DVD-Filme und mp3 abspielen. Windows 8 fehlen dazu die CODECs, die man sparsamerweise dem Standardplayer nicht implementiert hat. Das lässt sich aber mit wenig Aufwand kostenlos erledigen.

Sie finden sich mit dem neuen Desktop nicht zurecht. Holen Sie sich daher das gewohnte Windows 7 Startmenü zurück. Wie das geht erfahren Sie in diesem Tipp.

Zukunftsvisionen: was plant Microsoft betreffend Betriebssysteme? Erfahren Sie mehr!

#### Und so geht's! DVD-Filme abspielen

Am einfachsten geht das mit dem VLC-Medienplayer, der kostenlos erhältlich ist und die CODEC standartmässig mitbringt.



Die neueste Version 2.1.5 können Sie auf [www.videolan.org](http://www.videolan.org) gratis herunterladen und installieren. Dieser Player spielt so ziemlich alle Mediadateien ab. Tolle Sache!

#### Und so geht's! Startmenü wiederherstellen

Mit einem Tool, Vistart 8, können Sie das gewohnte Windows 7-Startmenü wieder unter Windows 8 verwenden. Sie finden die Software kostenlos auf [www.lee-soft.com/vistart](http://www.lee-soft.com/vistart)

Laden Sie die Datei auf Ihren Rechner und starten Sie die Installation mit einem Doppelklick auf die .exe-Datei. Stimmen Sie der Installation zu. Aufpassen: die Installationsroutine möchte mehrere Toolbars installieren, auf die Sie jedoch verzichten sollten. Wenn die Installation abgeschlossen ist, erscheint bereits das Windows 7 Startmenü. Zum Kachelmenü gelangen Sie nun nicht mehr über die Windows-Taste,

sondern Sie bewegen den Mauszeiger in die linke untere Bildschirmecke und klicken auf die kleine Windows-Kachel.

Möchten Sie das Startmenü wieder loswerden, suchen Sie im Windows-Explorer unter Programme nach dem Ordner Vistart, öffnen diesen und starten die Deinstallation über die Datei „KillMe“. Achtung: es sind von diesem Programm noch 2 Einträge im Startmenü, löschen Sie diese, indem Sie **[Windows r]** drücken und **regedit** eingeben. Wechseln sie in der Registry zum Schlüssel HKEY\_CURRENT\_USER\Software\Microsoft\Windows\CourentVersion\Run. Löschen Sie die Einträge *ViStart* und *ViUpdater*.

#### Ausblick

Was hat Microsoft bezüglich künftiger Betriebssysteme vor? Man hört einerseits, dass anfangs 2015 das Betriebssystem Windows 9 angeboten werden soll. Dies dann als Update auf Windows 8.

Allerdings ist bereits heute eine Testversion von Windows 10 verfügbar. Kommt Windows 10 auch im Laufe vom Jahr 2015 auf den Markt, dürfte das Grab von Windows 9 bereits geschaufelt sein. Eines ist sicher, der Desktop mit Startmenü wird wieder zurückkehren.

Interessante Ausführungen zum Thema finden Sie unter folgenden Links:

<http://www.heise.de/download/windows-10-1195458.html>

oder

<http://www.stern.de/digital/computer/windows-10-warum-das-neue-microsoft-betriebssystem-nicht-windows-9-heissen-darf-2142551.html>

## Wintipps 12/2014

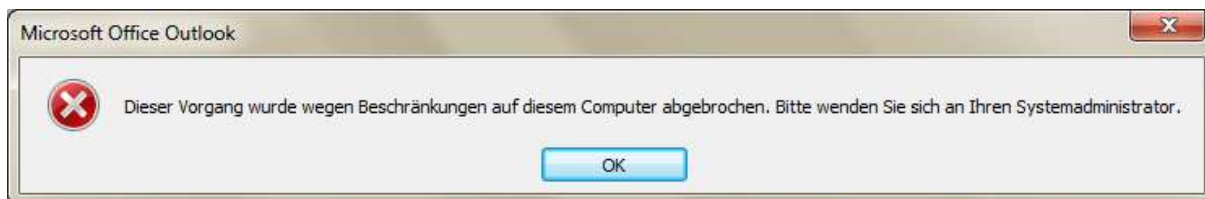
### Blockierten Link öffnen

#### Worum geht's?

Outlook verweigert Ihnen, einen per Mail oder in einem Mail erhaltenen Link zu öffnen. Obwohl Sie wissen, dass die E-Mail aus einer vertrauenswürdigen Quelle stammt, wird der Link nicht geöffnet, sondern mit einer Fehlermeldung quittiert. Die Sicherheitseinstellungen von Outlook möchten Sie aber nicht ändern, da Sie mit Ihren Einstellungen generell zufrieden sind. Temporär können Sie aber den Link öffnen, ohne Outlook anders zu konfigurieren.

#### Und so geht's!

Versuchen Sie wie gewohnt den Link zu öffnen, erscheint die nachfolgende Fehlermeldung.



Sie können sich nun an Ihren Systemadministrator wenden – was aber, wenn Sie dieser höchstpersönlich sind?

Markieren Sie den Link in der Mailnachricht, den Sie öffnen möchten. Vergewissern Sie sich aber, dass er aus einer zuverlässigen Quelle stammt, vielleicht sogar beim Absender nachfragen, ob er diesen auch wirklich mitgeschickt hat.

Gesendet: Montag, 6. Oktober 2014 20:05

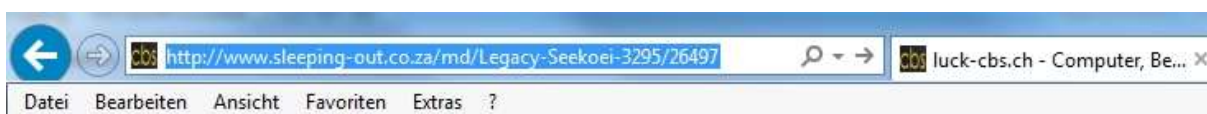
An: [mary@luck-cbs.ch](mailto:mary@luck-cbs.ch)

Betreff: Legacy - Seekoei 3295 - Marloth Park, South Africa

<http://www.sleeping-out.co.za/md/Legacy-Seekoei-3295/26497>

that's in Mpumalanga. By Kruger national park

Kopieren Sie nun den Link mit der Tastenkombination [Ctrl + c] und starten danach den Webbrowser. Klicken Sie in das Adressfeld und fügen Sie den Link mit der Tastenkombination [Ctrl + v] dort ein.





Drücken Sie [Enter] und der gewünschte Link wird in Ihrem Browser geöffnet.



Voilà!

Tja, das war's denn auch schon für dieses Jahr. Wir wünschen Ihnen schöne Weihnachten und **alles Gute im 2015!**