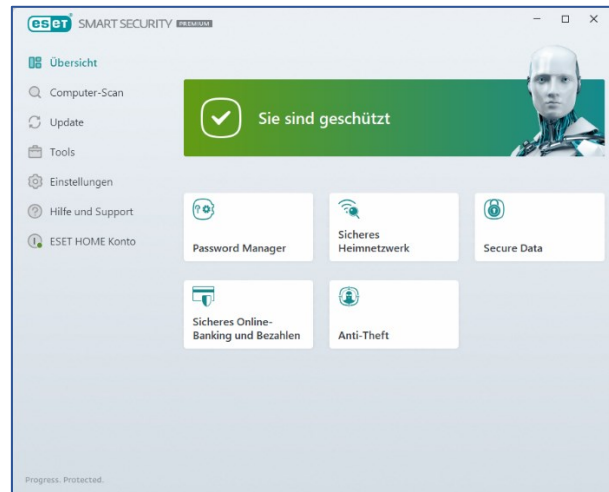


cbs-tipps 03/2023

eseT (Smart Security Premium)



Die Fachzeitschrift PCtipp© bezeichnet in ihrem Test in der Dezemberausgabe 2022 die Security-Suite als Testsieger. Dies hat verschiedene Gründe. Was die Vorzüge von **eseT** sind, stelle ich Ihnen im Tipp 0323 mit eigenen Erfahrungen vor.

Insbesondere bei den Privatanwendern ist die Verwendung einer Securitysoftware beliebt und auch sinnvoll, da die wenigsten über eine Hardware-Firewall verfügen und der systemeigene Schutz in der Regel doch als ungenügend bezeichnet werden muss. Welcher Hersteller von Securitysuits nun die beste Lösung anbietet, ist gar nicht so einfach festzulegen. Als gut bis sehr gut erweisen sich viele und ihre Unterschiede sind minim. Entscheidend sind bei Tests meistens folgende Kriterien:

- Belastung der Systemressourcen (Verzögerung des Systemstarts, Beanspruchung des Arbeitsspeichers, CPU-Last)
- Dauer eines 1. / 2. Systemscans
- Updatehäufigkeit der Signaturen
- Installation und Bedienung
- Preis, Lizenzmöglichkeiten

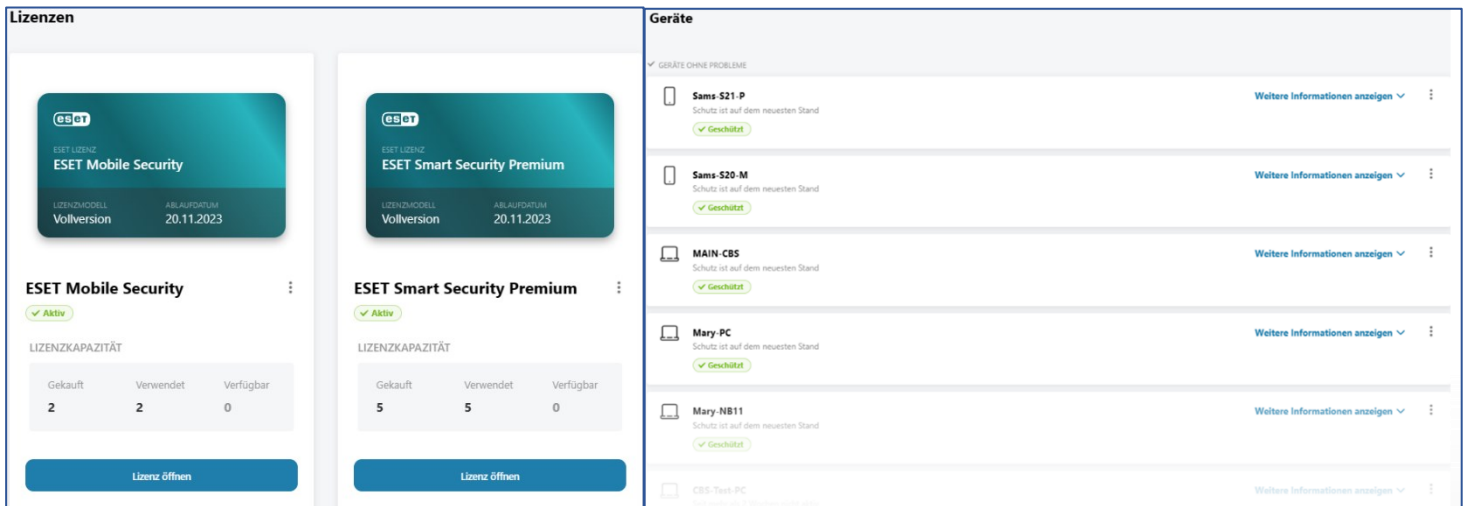
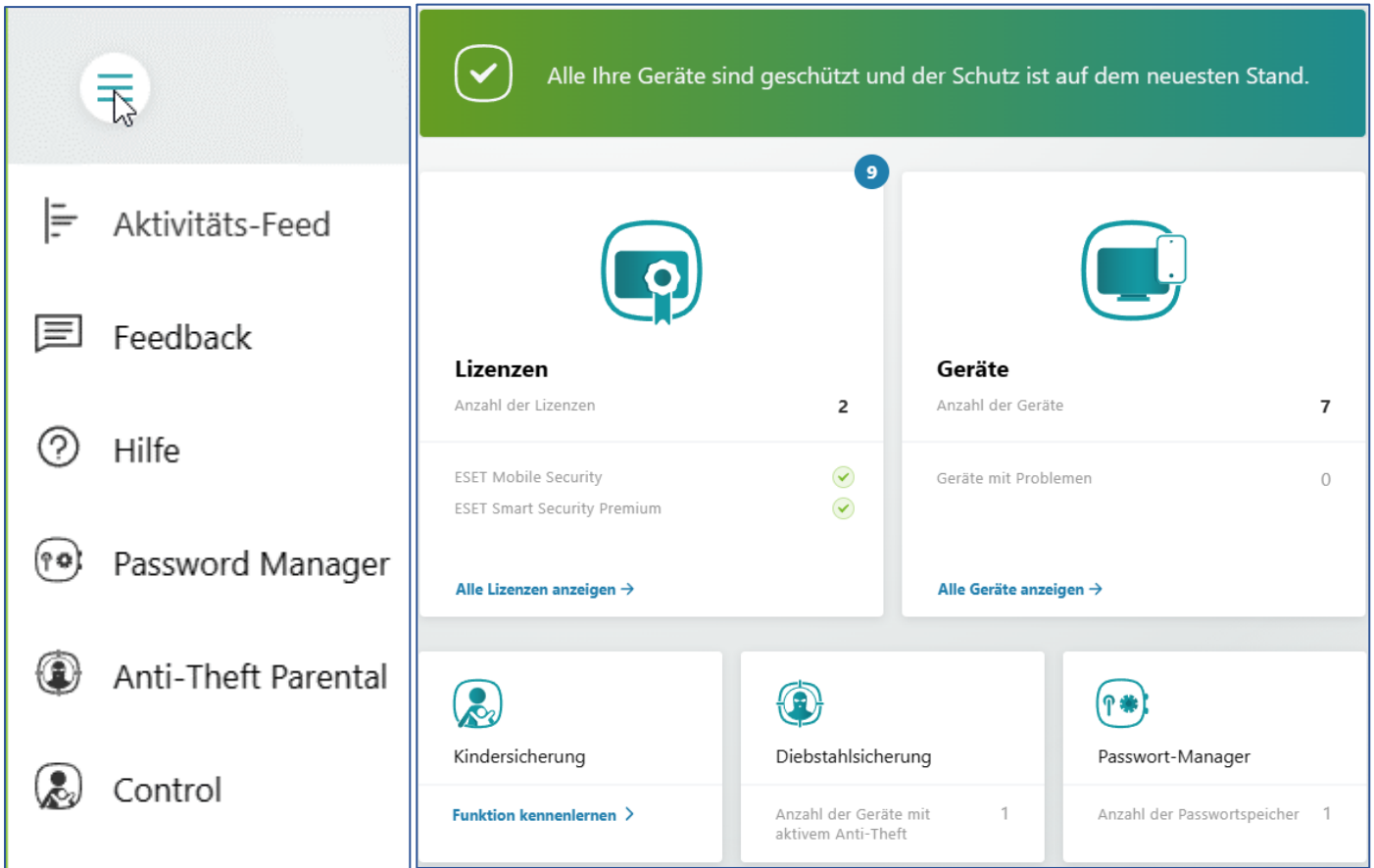
Download und Installation

Sie laden **eseT** am besten direkt vom Hersteller herunter. <https://www.eset.com/de/home/smart-security/download/>

Nachdem die .exe-Datei heruntergeladen ist, dauert die Installation gerade einmal 4 Minuten. Bis dann die Virendatenbanken aktualisiert sind und der erste Systemscan durchlaufen ist, vergeht dann noch etwa eine halbe Stunde (je nach Anzahl Objekten auf dem System). Die Installation des Programms ist einfach und die Bedienung sehr übersichtlich. Das Startmenü ist klar und logisch. Dort werden auch Ereignisse mit den Ampelfarben Rot, Gelb und Grün angezeigt. Die Navigation ist durchdacht mit ganz schlanken Untermenüs. Ebenfalls von der Startseite aus greifen Sie auf die Tools *Passwortmanager*, *Heimnetzwerk*, *E-Banking*, *Secure Data* und besonders fürs Mobile *Anti-Theft* zu.

Eine sehr gute und nützliche Funktion ist das *eseT HOME Konto*. Von dort aus haben Sie nun wirklich die gesamte Kontrolle über Ihre Geräte und Lizenzen – für mich persönlich ein ganz grosses Plus! Am linken

Rand kann ein Menü mit weiteren nützlichen Funktionen aufgeklappt werden. Auf das eseT HOME Konto greifen Sie selbstverständlich auch mit dem Smartphone von überall zu.



Bedienung

Damit haben wir nach der Installation herzlich wenig zu tun. Gehen wir das Hauptmenü doch noch der Reihe nach durch.

Übersicht

Hier präsentiert sich der Startbildschirm mit den grossen Schnellzugriffs-Schaltflächen. Ich möchte hier lediglich auf sicheres Heimnetzwerk eingehen. Klickt man darauf, gelangt man in das entsprechende Tool, wo verschiedene Kontrollen über verbundene Geräte möglich sind.

eset SMART SECURITY PREMIUM

Übersicht **Sicheres Heimnetzwerk** Netzwerke ▾ ?

Computer-Scan

Update

Tools

Einstellungen

Hilfe und Support

ESET HOME Konto

MEIN NETZWERK

Kabelgebundenes Netzwerk
Markierung als „Mein Netzwerk“ aufheben

Netzwerk scannen

Typ	Gerätename	Hersteller	Modell	IP-Adresse	Gesehen	
Mein Router						
	SynologyRouter (RT2...	Synology	RT2600ac	192.168.1.1, ...	Gerade eben	>
Kürzlich verbunden						
	MAIN-CBS				Gerade eben	>
	NPIA29698 (HP Color...	HP	HP Color LaserJ...	192.168.1.146, ...	Vor 2 Minute(n)	>
	mary-nb11	CyberTAN Tech...		192.168.1.204, ...	Vor 8 Minute(n)	>

eset SMART SECURITY PREMIUM

Übersicht **Sicheres Heimnetzwerk** ☰ ?

Computer-Scan

Update

Tools

Einstellungen

Hilfe und Support

ESET HOME Konto

MEIN NETZWERK

Kabelgebundenes Netzwerk
Markierung als „Mein Netzwerk“ aufheben

Netzwerk scannen

In der Vergangenheit verbunden Kürzlich verbunden Dieses ...

Thomas... Linux-PC pedro-nb

cbs-test... 192.168... NPIA296... UPC-TV...

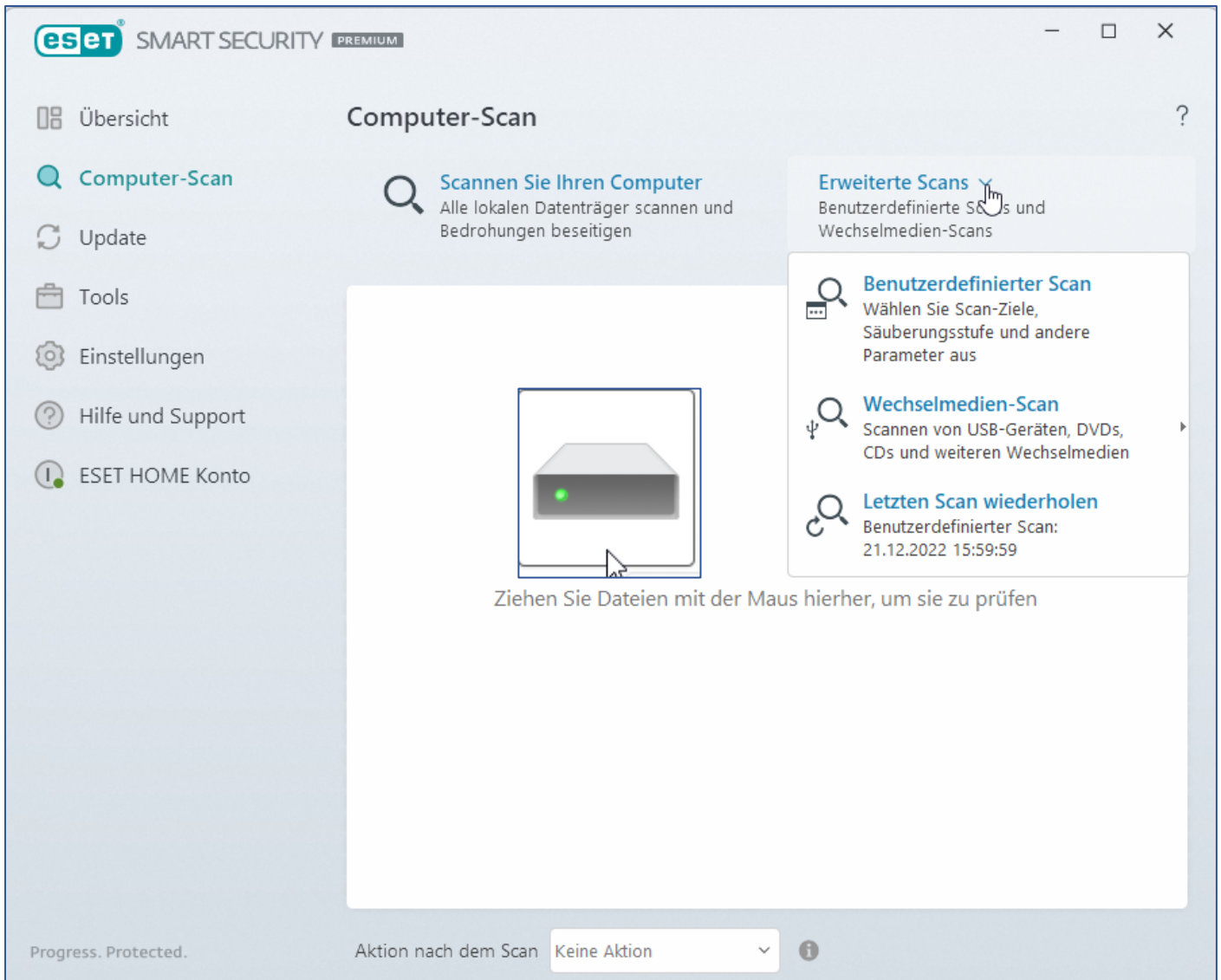
DESKTO... Pedro M... Mary Mob 192.168...

mary-nb... MAIN-CBS Synolog...

Progress. Protected.

Computer-Scan

Sie können hier den gesamten Computer scannen oder auch benutzerdefinierte Scans ausführen. Praktisch ist auch der Scan per Drag&Drop, beispielsweise eines fremden USB-Sticks oder Wechseldatenträgers.



Updates

Prüfen Sie hier die Aktualität der Virensignatur-Tabelle oder starten Sie ein Update manuell.

The screenshot displays the ESET Smart Security Premium user interface. On the left is a navigation sidebar with icons and labels for 'Übersicht', 'Computer-Scan', 'Update', 'Tools', 'Einstellungen', 'Hilfe und Support', and 'ESET HOME Konto'. The main area is divided into two sections: 'Update' and 'Module'.

Update Section: Shows a green checkmark indicating that ESET Smart Security Premium is up to date. The current version is 16.0.24.0. It also lists the last successful update on 21.12.2022 at 15:04:51 and the last successful update check on 21.12.2022 at 16:04:46. A link 'Alle Module anzeigen' is provided.

Module Section: Contains a table listing various security modules with their respective versions and update dates.

Modulname	Version	Datu
Erkennungsroutine	26455	21.1
Soforteinsatz-Modul	21481	21.1
Updates	1027	07.0
Viren- und Spyware-Schutz	1594.4	12.1
Advanced Heuristik	1218	28.1
Archivunterstützung	1336	24.1
Säuberungstechnologie	1231	16.1
Anti-Stealth-Unterstützung	1183	19.0
Firewall-Modul	1428.1	22.0

Progress. Protected.

Einstellungen

Hier lohnt es sich, einmal in Ruhe die Einstellungen durchzusehen. In der Übersicht sehen wir auf den ersten Blick, wie es mit dem Schutz aussieht. Erst über den Pfeil rechts gelangen wir zu den jeweiligen Einstellungen und erst unter *Erweiterte Einstellungen* geht's dann wirklich ins Detail. Grundsätzlich sind die Standard-Einstellungen ausgewogen und gut.

The image displays two screenshots of the ESET SMART SECURITY PREMIUM interface. The top-left screenshot shows the 'Einstellungen' (Settings) window, where various protection modules are listed as active. The top-right screenshot shows the 'Computer-Schutz' (Computer Protection) settings, with several features like 'Echtzeit-Dateischutz' and 'ESET LiveGuard' turned on. The bottom screenshot shows the 'Erweiterte Einstellungen' (Advanced Settings) window, specifically the 'Echtzeit- & Machine-Learning-Schutz' (Real-time & Machine Learning Protection) section, where users can configure detection sensitivity and reporting for different categories of threats.

Hilfe und Support

Auf dieser Seite haben Sie auf einfache Art die Möglichkeit, direkt den *Technischen Support* zu kontaktieren, in den *FAQs* nach Tipps zu suchen, die *Hilfeseite* zu konsultieren, Ihre *Lizenzen* zu ändern oder gar das *eseT-Produkt* zu wechseln.

Preise *eseT* Premium Security

Einen bequemen Rechner um die passenden Lizenzen auszuwählen und die Preise zu vergleichen, finden Sie hier. Sie können bei PCs und Laptops Lizenzen bis zu 10 und bei Android bis 5 Geräten auswählen. Für grössere Pools gibt es Lösungen für Unternehmen.

<https://www.eset.com/ch-de/home/smart-security-premium/>

PCs und Laptops		Android	
1 Gerät – 1 Jahr	ca. 50 SFr.	1 Gerät – 1 Jahr	ca. 15 SFR.
2 Geräte – 1 Jahr	ca. 60 SFr.	2 Geräte – 1 Jahr	ca. 20 SFr.
3 Geräte – 1 Jahr	ca. 70 SFr.	3 Geräte – 1 Jahr	ca. 25 SFr.

Bei den Preisen für 1 Gerät ist **eseT** einer der teureren Anbieter, korrigiert jedoch die Preise interessant und attraktiv für mehrere Geräte und längere Laufzeiten. Für mich persönlich stimmt das Preis-Leistungsverhältnis. Abschliessend noch ein grosses Plus: die Systemressourcen werden nicht spürbar beansprucht; weder Arbeitsspeicher noch CPU-Last.