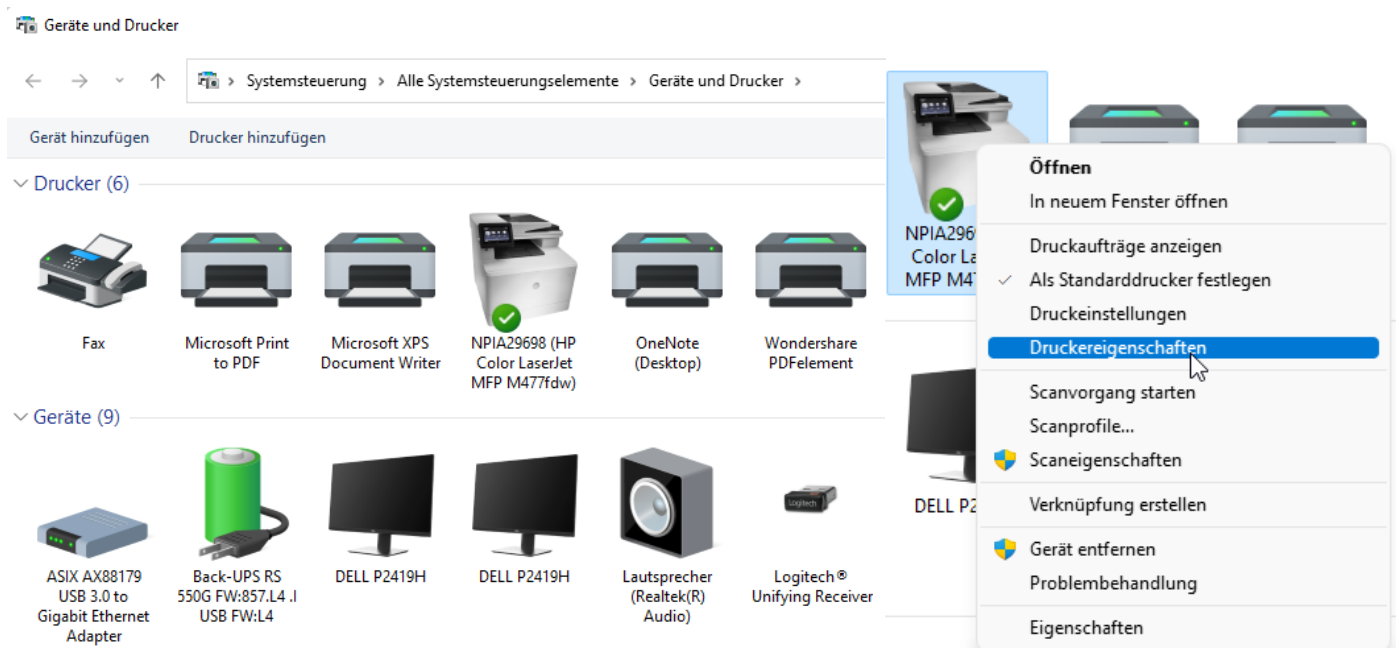


Wenn der Duplex-Drucker nicht beidseitig druckt

Es kann sein, dass nach einer Neuinstallation der Duplexdrucker nicht mehr automatisch, sondern nur manuell beidseitig Drucken will. Das liegt an einer kleine, jedoch nicht auf Anhieb zu findenden Einstellungen.

Lösung:



Rufen Sie unter den Einstellungen Geräte und Drucker auf. Klicken Sie mit der rechten Maustaste auf Ihren Duplex-Drucker und wählen Sie im Kontextmenu *Druckereigenschaften*. Dort wechseln Sie auf den Reiter *Geräteeinstellungen* und aktivieren bei Duplexer *Installiert* – fertig. Der Drucker verarbeitet nun die Aufträge auf Wunsch mit beidseitigem Bedrucken des Papiers.

