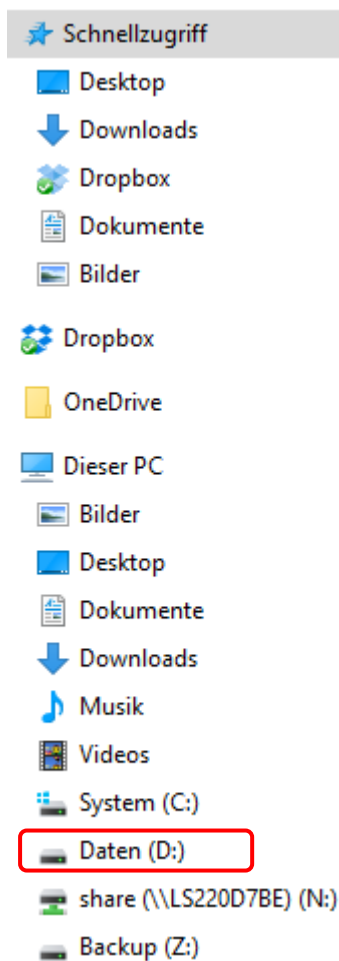


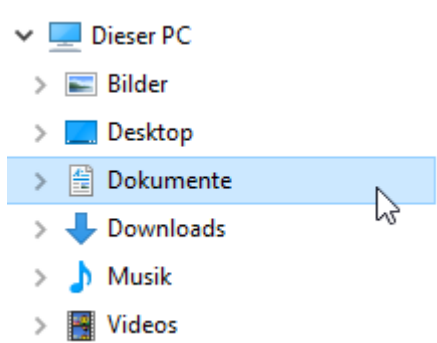
## Helpfile: Daten vom Betriebssystem trennen

---

1. Ich würde nicht mit der Eingabeaufforderung arbeiten, sondern im Windows-Explorer.
2. Erstellen Sie eine zweite Partition auf Ihrer sicher reichlich grossen Festplatte oder verwenden Sie für Ihre Daten ein externes Laufwerk, beispielsweise einen USB-Stick oder idealerweise eine zweite Festplatte. Diese benennen Sie logischerweise mit D:\Daten.

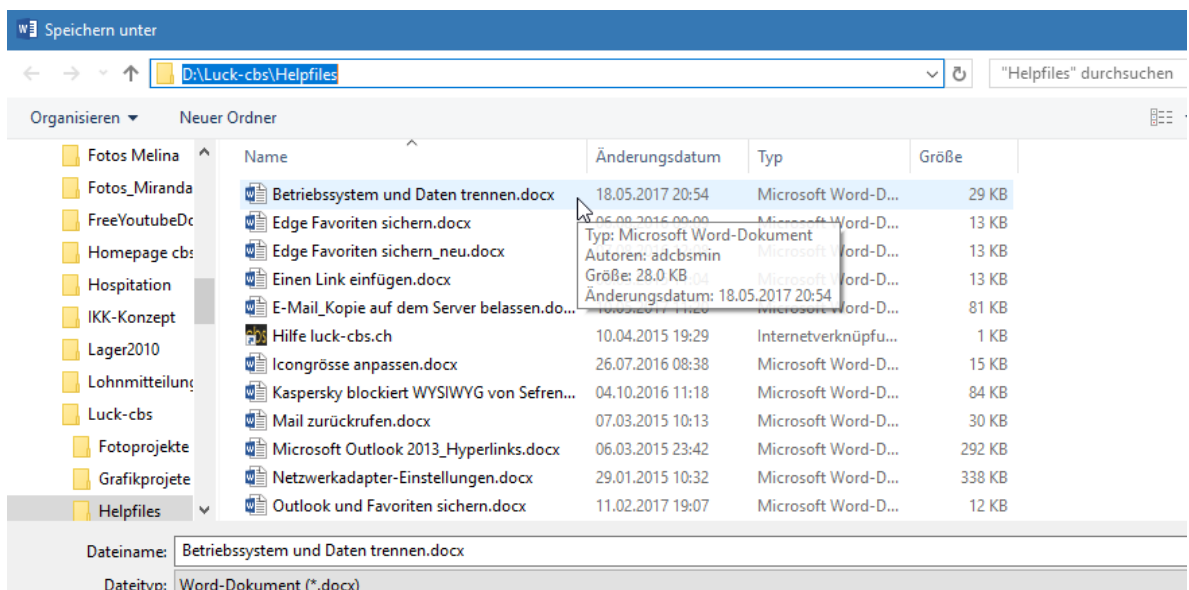


3. Ihre Daten liegen vermutlich voll in Ihrem Benutzerprofil, also unter „eigene Dateien“. Dorthin gelangen Sie auf folgendem Weg: im Windows Explorer sehen Sie die Profildateien, wenn Sie beispielsweise ein Dokument in Word einfach speichern, dann landet dieses unter „Dokumente“.



Diesen Ordner können Sie nun öffnen, die Dateien in eine sinnvolle Ordnerstruktur auf Ihrem neuen Laufwerk kopieren und dann am alten Ort im System löschen.

4. Wenn Sie künftig eine Arbeit speichern, wählen Sie immer „Speichern unter“, dann können Sie jeweils den Pfad zu Ihren Dateien bestimmen.



Viel Spass beim Entrümpeln!